

**TTB** Erika



## مقدمه

شرکت مهندسين مشاور طرح و تزئين بنا از سال ۱۳۸۲ در عرصه ارائه خدمات مشاور مهندسي فعال بوده است.

اين شرکت تاکنون بیش از ۱۰۰ پروژه مطالعاتی فنی مهندسی، طراحی، نظارت و اجرا ارائه داده است.

یکی از مهمترین ویژگی های این مهندسين مشاور ، تمديد مستمر گواهينامه صلاحيت خدمات مشاوره ای از سوی معاونت برنامه ريزی و نظارت راهبردی ریاست جمهوری بوده است.

جهت تمديد اين گواهينامه ، مشاور ملزم به رعایت چارچوب و اصول خاصی می باشد که در طی سال ها مشاور طرح و تزئين بنا توانسته است با موفقیت این مراحل را طی نماید.

برای مشاورین طرح و تزیین بنا تراز کیفی شرکت از اهمیت خاصی برخوردار است

لذا همواره با به روز نگه داشتن اطلاعات و سوابق کاری پرسنل شرکت امکان

بررسی و ارزیابی خدمات را برای کارفرمایان فراهم آورده است.



## راهبرد های کوتاه مدت

- تلاش در حفظ و بالا بردن رتبه در رشته تخصصی معماری وسازه.
- تعادل فکری با کارفرماهای خصوصی.
- توسعه همکاری با ارگانهای مرتبط در زمینه احداث ، راه اندازی، سازماندهی و برنامه ریزی مجتمع های خدماتی رفاهی.
- توسعه همکاری با نهاد ها وسازمان های دولتی در زمینه انواع پروژه های عمرانی زیر گروه آنها.
- توسعه وهمکاری با بخش خصوصی در زمینه پروژه های عمرانی کشور (سایت، ابنیه و...)، به صورت طرح واجرا همزمان.

## راهبرد های میان مدت

- تلاش برای ارتقاء کمی وکیفی فعالیت گروه های تخصصی مشاوره در قالب رتبه بندی های مورد قبول سازمان ها ونهاد تعیین صلاحیت حرفه ای.
- ارتقاء کمی وکیفی سقف قرارداد های پروژه های عمرانی بخش دولتی داخلی وخارجی.
- ارتقاء کمی وکیفی پرسنل شاغل در مجموعه و تداوم وارتباط داشتن با مجریان ذی صلاح به عنوان بازوهای مشاوره فنی ومهندسی.



## هدف

ایجاد سازماندهی پویا ، دانش بنیان، متعهد ، قابل اعتماد ، پاسخگو برای ارائه خدمات مشاوره فنی و مهندسی برای پروژه های عمرانی دولتی و غیر دولتی در زمینه معماری ، شهرسازی (برنامه ریزی و طراحی)، سازه، حمل و نقل و ترافیک ، تأسیسات الکتریکی و تأسیسات مکانیکی.

## مأموریت

- ارائه خدمات مشاوره فنی و مهندسی در زمینه معماری ، شهر سازی، عمران،سازه، تأسیسات الکتریکی و مکانیکی و گزارش طرح های توجیهی فنی و اقتصادی منطبق بر دانش روز.
- تعامل زنده و پویا با مراکز و مجامع فنی - حرفه ای داخلی و جهانی به منظور گسترش و ارتقاء دانش و تخصص در عرصه های طراحی و اجرای معماری، شهرسازی ، عمران.
- ارتقاء سطح کمی و کیفی سطح خدمات فنی و مهندسی

## آرمان

شرکت مهندسين مشاور طرح و تزئين بنا با بهره بردن از حس همکاری میان تیم طراحی و اجرایی در زمینه های مختلف معماری ،شهرسازی و عمرانی و بروز شدن تک تک نیروها همگام با پیشرفت های علمی روز (از جنبه های مختلف طراحی ، اجرا و نرم افزاری ) نهایت سعی خود را می نماید تا با ارائه خدمات با کیفیت ممتاز علمی و کاربردی در عرصه مشاوره های فنی و مهندسی در راستای توسعه همه جانبه کشور موثر باشد.



## ارزش ها

- ارتباط مداوم با مجامع حرفه ای جهت ارتقاء سطح دانش حرفه ای.
- بالا بردن حس همکاری و ارزش داشتن کار گروهی برای بالا بردن سطح دانش حرفه ای.
- ارزش نهادن بر حس تحقیق تنگاتنگ و بی وقفه در جهت ارتقا سطح دانش حرفه ای.
- بهره گیری از نیروی انسانی مجرب شاغل در جهت پویایی دانش
- تعامل پویا با کارفرمایان جهت شناخت عمیق ابعاد مختلف پروژه جهت فراهم آوردن بسترهای مناسب جهت طراحی به نحوی که بیشترین خواسته کارفرما در طرح.
- بروز نگه داشتن اطلاعات.
- بالا بردن حس مسئولیت کلیه همکاران
- همسویی با آخرین دستاورد های تکنولوژی جهانی چه در طراحی و چه در استفاده از ابزار و ملزومات سخت افزاری و نرم افزاری.
- نگاهی فراگیر به ضرورت ها و مأموریت های پروژه های عمرانی ، خصوصی و لزوم برطرف کردن نیاز های استفاده کنندگان در مبانی اصلی مطالعات.
- توجه به مقوله مشارکت، در مطالعات و طرح های اجرایی جهت کاربری کردن آن در پروژه ها.
- توجه به مقوله توسعه پایدار در مطالعات و طرح های اجرایی جهت برقراری ارتباط با طبیعت



## خط مشی کیفیت

اهداف کیفی شرکت مهندسين مشاور طرح و تزئين بنا، ارائه دهنده خدمات طراحی ، مشاوره و نظارت در معماری، شهرسازی، سازه و مدیریت اجراء:

- ❖ ارتقاء سطح رضایت کارفرما.
- ❖ متابعت از قوانین، مقررات و الزامات قانونی مرتبط با فعالیت های کیفی شرکت.
- ❖ استفاده بهینه از امکانات موجود و اختصاص منابع مورد نیاز برای تحقق اهداف شرکت.
- ❖ به کارگیری فناوری پیشرفته.

در این خصوص جهت حصول به اهداف کیفی فوق الذکر سیاست های ذیل بکار گرفته شده است:

- ❖ تلاش در جهت بهبود مستمر نظام کیفی شامل کیفیت محصولات و فرآیندها.
- ❖ انجام آزمایشهای لازم در تمام سطوح پرسنلی شرکت.
- ❖ ایجاد انگیزش و بهره وری در پرسنل.

مسئولیت و اختیارات لازم برای نظارت در اجرا و کنترل این نظام کیفیت به عهده نماینده مدیریت است.

نماینده مدیریت اختیار داشته و موظف است عدم انطباق در سیستم را پیگیری نماید و جهت حل چنین مشکلاتی اعمال راه حل هایی را توصیه نموده و بر اجرای صحیح آن تا مرحله تصدیق، نظارت داشته باشد.



مشخصات عمومی شرکت			
محل ثبت (شهر و استان):	نوع شرکت:	شماره ثبت:	تاریخ ثبت:
مازندران-ساری	با مسئولیت محدود	۴۰۶۶	۱۳۸۲/۰۵/۲
محل تاسیس (شهر-استان):	تاریخ تاسیس:		
ساری-مازندران	۱۳۸۲/۰۵/۲		
سرمایه ثبت شده:	سرمایه پرداخت شده:	سرمایه تعهد شده:	
۲۰,۰۰۰,۰۰۰ ریال	۷۰,۰۰۰ ریال		
<p><b>موضوع فعالیت:</b> انجام و عرضه خدمات مهندسی و مشاوره ایی در قالب تهیه و اجرای طرح های ابنیه (سبک و سنگین شامل معماری، مکانیکی و الکتریکی)</p> <p>انجام خدمات مهندسی (مشاوره ای) در غالب طرح های شهری و شهر سازی شامل ابنیه، طراحی، منظر و تجهیزات شهری و تاسیسات شهری و اجرای کلیه موارد ذکر شده در موارد بالا</p> <p><b>نشانی و تلفن دفتر مرکزی + طبق آخرین تغییرات به ثبت رسیده:</b></p> <p>دفتر تهران: خیابان دکتر شریعتی، پایین تر از پل صدر، نبش کوچه الهیه- پلاک ۱۶۸۰، طبقه هفتم، واحد شمالی، کد پستی ۱۹۱۴۷۳۳۵۳۶</p> <p>+۹۸ ۹۹۱ ۳۶۶ ۷۶۱۵</p> <p>+۹۸ ۹۱۲ ۹۶۲ ۹۵۲۱</p> <p>دفتر ساری: خیابان طبرستان، بین میدان ساری کنار و شیر اوژن، نبش کوچه، نوذری، ساختمان نغمه، طبقه دوم</p> <p>+۹۸ ۹۰۲ ۴۵۰ ۸۷۹۳</p> <p>+۹۸ ۹۱۱ ۲۹۰ ۸۲۵۵</p> <p>+۹۸ ۹۱۲ ۰۴۶ ۵۸۳۷</p> <p>دفتر رشت: روبروی بیمارستان رازی، نبش کوچه آزادی، ساختمان اسپیناس طبقه سوم، واحد</p> <p>+۹۸ ۹۱۱ ۵۴۹ ۵۲۹۱</p> <p>+۹۸ ۹۹۱ ۲۱۶ ۹۷۴۹</p>			
<p><b>شماره و تاریخ روزنامه رسمی کشور (اگهی تاسیس و آخرین تغییرات)</b></p> <p>۱۳۸۲/۰۶/۰۴: تاسیس: ۱۷۰۳۸</p> <p>آخرین تغییرات:</p>			
رئیس هیئت مدیره		محمد حسن پور	
عضو اصلی هیئت مدیره و مدیر عامل		خانم ندا بنافتی	
عضو اصلی هیئت مدیره		مهران پنداشته	
نائب رئیس هیئت مدیره		محمد رضا پنداشته	
عضو اصلی هیئت مدیره		سید پیام بنافتی	



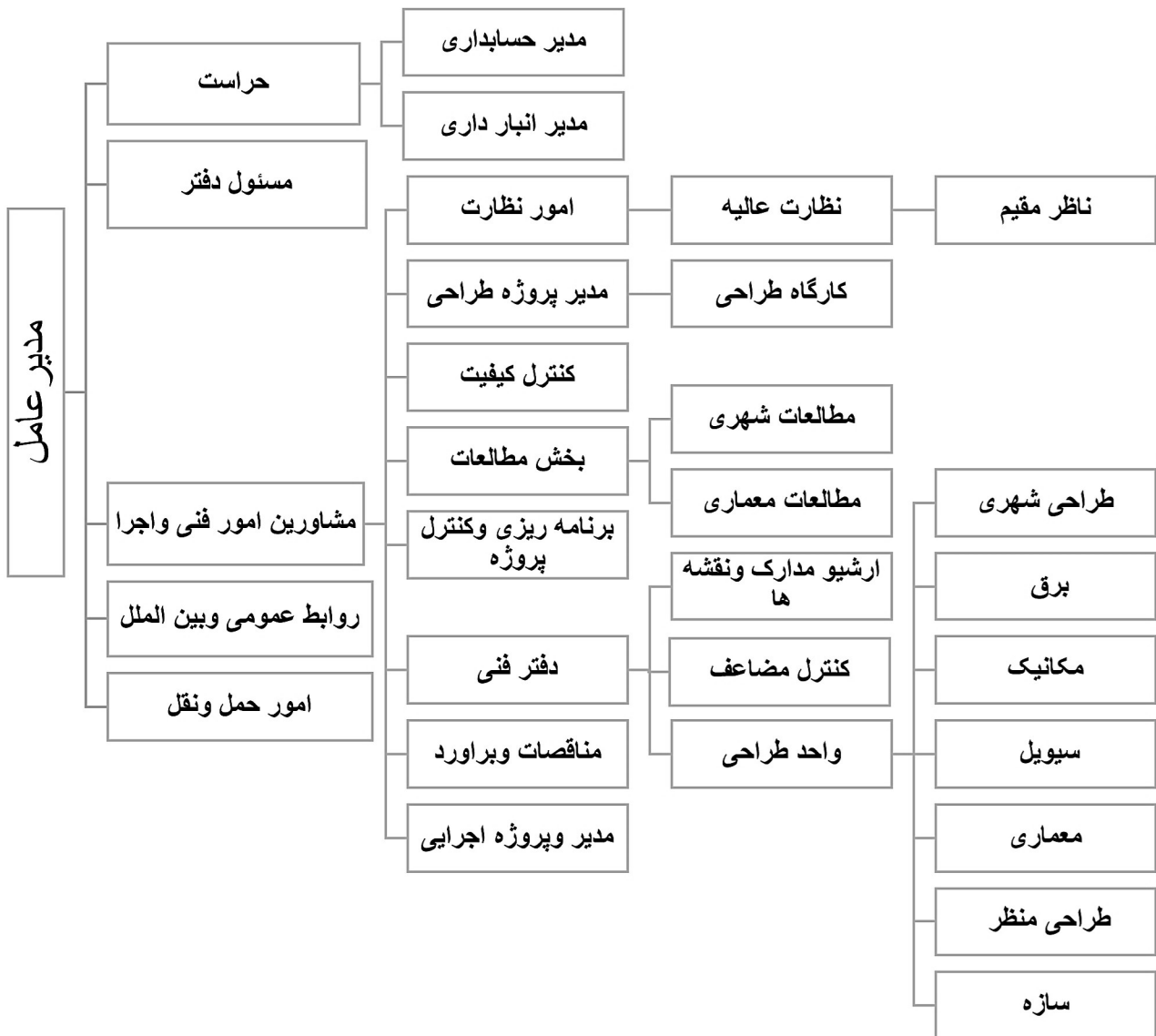


## مشخصات پرسنل و افراد کلیدی مشاور

ریف	نام و نام خانوادگی	سمت	مدرک تحصیلی	تاریخ مشارکت یا استخدام
۱	محمد حسن پور	رئیس هیئت مدیره	کارشناسی ارشد سازه - عمران	۸۲
۲	محمد رضا پنداشته	نائب رئیس هیئت مدیره	کارشناسی ارشد معماری	۸۲
۳	مهران پنداشته	مدیر بازرگانی	دکترای مدیریت صنعتی	۸۲
۴	سید پیام بنافتی	عضو اصلی هیئت مدیره	کارشناسی عمران	۸۲
۵	سید هادی شمالی	کادر فنی طراحی تاسیسات مکانیکی	کارشناسی ارشد مکانیک	۸۵
۶	ندا بنافتی	عضو اصلی هیئت مدیره و مدیر عامل	کارشناسی ارشد معماری	۸۲
۷	احسان ابدنگچی	کادر فنی طراحی تاسیسات الکتریکی	کارشناسی ارشد برق	۸۵
۸	محبوبه احمدی بار فروش	کادر فنی طراحی معماری	کارشناسی ارشد معماری	۸۴
۹	ریابه مسلمی	کادر فنی طراحی معماری	کارشناسی ارشد معماری	۹۱
۱۰	مهرنوش السادات موسوی جباری	کادر فنی طراحی معماری	کارشناسی ارشد معماری	۹۵
۱۱	نداصمیمی تهرانی	کادر فنی مطالعات معماری	کارشناسی ارشد معماری	۹۵



## چارت سازمانی





## دسته بندی خدمات

\* طراحی معماری

\* طراحی سازه

\* طراحی تاسیسات

\* نظارت

\* اجرا

\* لوازم و تجهیزات

## کاربری پروژه ها

\* مسکونی شامل مجموعه مسکونی ، ویلا ، شهرک مسکونی

\* اداری

\* تجاری

\* درمانی

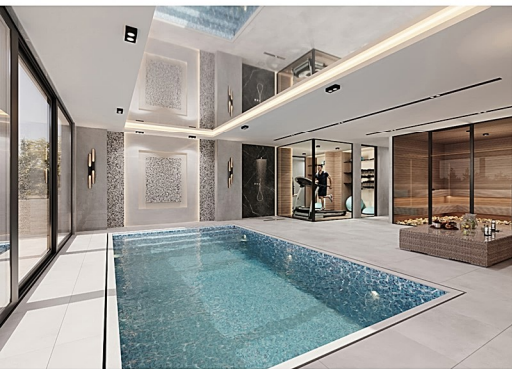
\* مجموعه تفریحی توریستی

\* طراحی لندسکیپ



TTB Erika

<https://erika-ttb.com/>



## مجتمع مسکونی رویا

36 واحد مسکونی

تیب بندی واحد های مسکونی : 4 تیب ، 170-180-280-360 متر مربع

فضای مشاع از جمله استخر و مجموعه ورزشی

متراژ : 9800 متر مربع

لوکیشن : تنکابن

کارفرما : آقای حبیبی

سال 1404

11

مجتمع مسکونی



TTB Erika

<https://erika-ttb.com/>

## مجتمع تجاری- اداری

28 واحد اداری

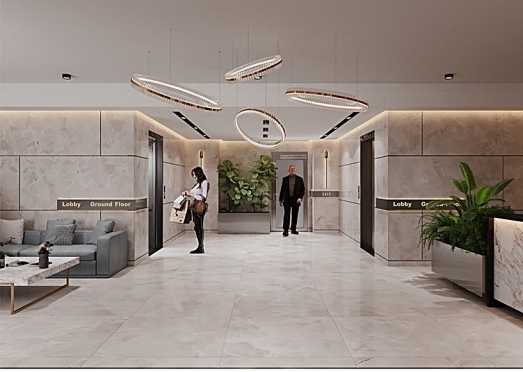
تیب بندی واحد های اداری: 3 تیب، 110-60-55 متر مربع

متراژ: 3000 متر مربع

لوکیشن: ساری

کارفرما: مهندس نقیبی

سال 1403



TTB Erika

<https://erika-ttb.com/>

## مجتمع تجاری - مسکونی گلستا

24 واحد مسکونی

تیپ بندی واحد های مسکونی: 3 تیپ، 135 و 155 متر مربع

متراژ: 7800 متر مربع

لوکیشن: تنکابن

کارفرما: آقای دکتر نیک پور

سال 1403

13

مجتمع تجاری - مسکونی



TTB Erika

<https://erika-ttb.com/>



## مجتمع مسکونی گلتا بیج

8 واحد مسکونی

تیب بندی واحد های مسکونی : 1 تیب ، 250 متر مربع

متراژ : 2900 متر مربع

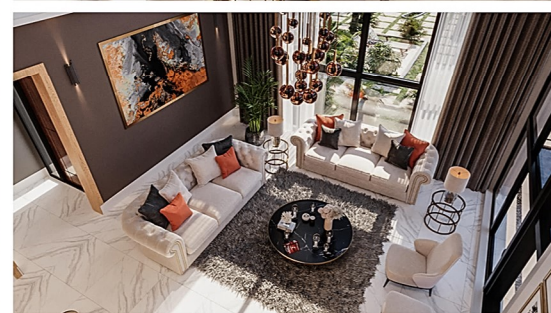
لوکیشن : تنکابن

کارفرما : خانم دیوسالار

سال 1402

14

مجتمع مسکونی



دوبلکس با طراحی لندسکیپ  
متراژ: 350 مترمربع  
لوکیشن: ساری، پهنه کلا  
کارفرما: مهندس عنایتی  
سال 1400

ویلا

15

ویلا



TTB Erika

<https://erika-ttb.com/>

## کلینیک الف

17 واحد درمانی

تیپ بندی واحد های درمانی: 5 تیپ، 90-110-120-130-140 متر مربع

مجهز به آزمایشگاه و داروخانه

متراژ: 2700 متر مربع

لوکیشن: ساری

کارفرما: دکتر قربانی

سال 1399

16

درمانی



## شهرک ویلایی فقنوس

147 واحد مسکونی

تیپ بندی واحد های مسکونی: 5 تیپ ، 150-200-300-400 متر مربع

متراژ: 11000 متر مربع

لوکیشن: جویبار ، چیکرود

کارفرما: صندوق تعاون ورفاه نظام دامپزشکی کشور

سال 1399



ویلا

ویلا تریپلکس

متراز: 1100 مترمربع

لوکیشن: ساری

کارفرما: خانم دکتر ترابی زاده

سال 1399



TTB Erika

<https://erika-ttb.com/>



13 واحد مسکونی

تیپ بندی واحدهای مسکونی: 3 تیپ، 170-200 متر مربع

ویک واحد بنت هاوس دوپلکس 400 متری

متراز: 4500 متر مربع

لوکیشن: ساری

کارفرما: آقای شکوری

سال 1398

مجتمع مسکونی ماتیس

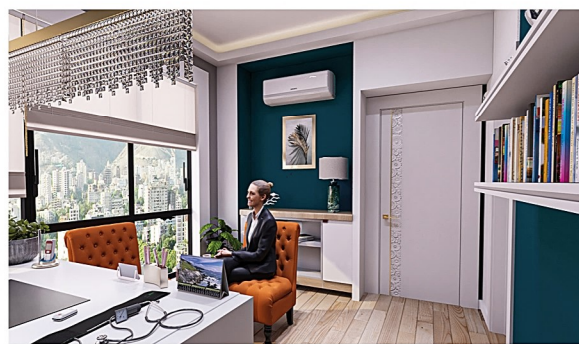
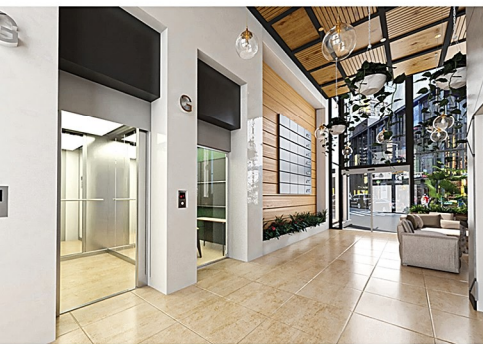
19

مجتمع مسکونی



TTB Erika

<https://erika-ttb.com/>



21 واحد درمانی

تیپ بندی واحد های درمانی: 3 تیپ، 70-80-100 متر مربع

مجهز به آزمایشگاه و داروخانه

متراژ: 2900 متر مربع

لوکیشن: تنکابن

کارفرما: مهندس گلجانی

سال 1398

کلینیک گلتا

20

درمانی



TTBErika

<https://erika-ttb.com/>



## شهرک ویلایی ولگا

12 واحد مسکونی

تیب بندی واحد های مسکونی: 6 تیب، 240 متر مربع

متر از: 5500 متر مربع

لوکیشن: بابلسر

کارفرما: مهندس قاسمی

سال 1398

21

شهرک ویلایی



<https://erika-ttb.com/>



## ساختمان مدیریت بانک کشاورزی استان مازندران

متراژ: 11000 مترمربع

لوکیشن: ساری

کارفرما: سرپرستی بانک کشاورزی استان

سال 1397



58 واحد مسکونی

شامل 3 بلوک آپارتمانی 8 طبقه، 1 بلوک آپارتمانی 3 طبقه

10 ویلای دوبلکس 120 متری

8 ویلای A فریم 85 متری

متراز: 10000 مترمربع

لوکیشن: رامسر، لرسانور

کارفرما: بنیاد مسکن انقلاب اسلامی استان مازندران

سال 1397

شهرک مسکونی لرسانور

23

شهرک مسکونی



55 واحد مسکونی

تیپ بندی واحدهای مسکونی: 4 تیپ، 90-110-180-280 مترمربع

فضای مشاع از جمله استخر و مجموعه ورزشی

متراژ: 10000 مترمربع

لوکیشن: بابلسر

کارفرما: مهندس قاسمی

سال 1396

طراحی مسابقه برج عرش

24

برج مسکونی



TTB Erika

<https://erika-ttb.com/>



ویلا

ویلاي دوبلكس

متراز: 750 مترمربع

لوکیشن: ساری، ماهفروز محله

کارفرما: دکتر میرگتی

سال 1395

25

ویلا



**کلینیک تخصصی زنان**  
**با خدمات سونوگرافی و مراقبت های دوران بارداری**  
**متراژ: 1000 متر مربع**  
**لوکیشن: ساری**  
**کارفرما: خانم دکتر بنافتی**  
**سال 1395**

**کلینیک تخصصی زنان**



6 واحد مسکونی  
تیب بندی واحد های مسکونی: 2 تیب، 180 و 250 مترمربع

متراژ: 1700 مترمربع

لوکیشن: ساری

کارفرما: آقای مدانلو

سال 1393

مجتمع تجاری - مسکونی  
یاقوت 96



TTB Erika

<https://erika-ttb.com/>



## مجموعه مسکونی مسده

64 واحد مسکونی در سه بلوک

متراژ: 10000 متر مربع

لوکیشن: چالوس، مسده

کارفرما: بنیاد مسکن انقلاب اسلامی مازندران

سال 1392



## مجموعه مسکونی کلار آباد

32 واحد مسکونی در سه بلوک

متراژ: 7000 متر مربع

لوکیشن: چالوس، کلار آباد

کارفرما: بنیاد مسکن انقلاب اسلامی مازندران

سال 1392

# ساختمان اداری مدیریت بحران استان مازندران

لوکیشن: ساری

کارفرما: سازمان مدیریت استان

سال 1389



TTB

<https://erika.ttb.com/>

# ساختمان اداری بنیاد مسکن شهرستان ساری

لوکیشن: ساری

کارفرما: بنیاد مسکن استان

سال 1394





TTB Erika

<https://erika-ttb.com/>



72 واحد مسکونی در پنج بلوک

متراژ: 11000 متر مربع

لوکیشن: رامسر

کارفرما: بنیاد مسکن انقلاب اسلامی مازندران

سال 1385

مجموعه تفریحی - توریستی  
تایم شرینگ

31

شهرک تفریحی - توریستی



TTB Erika

<https://erika-ttb.com/>



لوکیشن: چالوس ، نمک آبرود  
کارفرما: شرکت عمران مسکن شمال  
سال 1380

ایستگاه دوم  
تله کابین نمک آبرود